



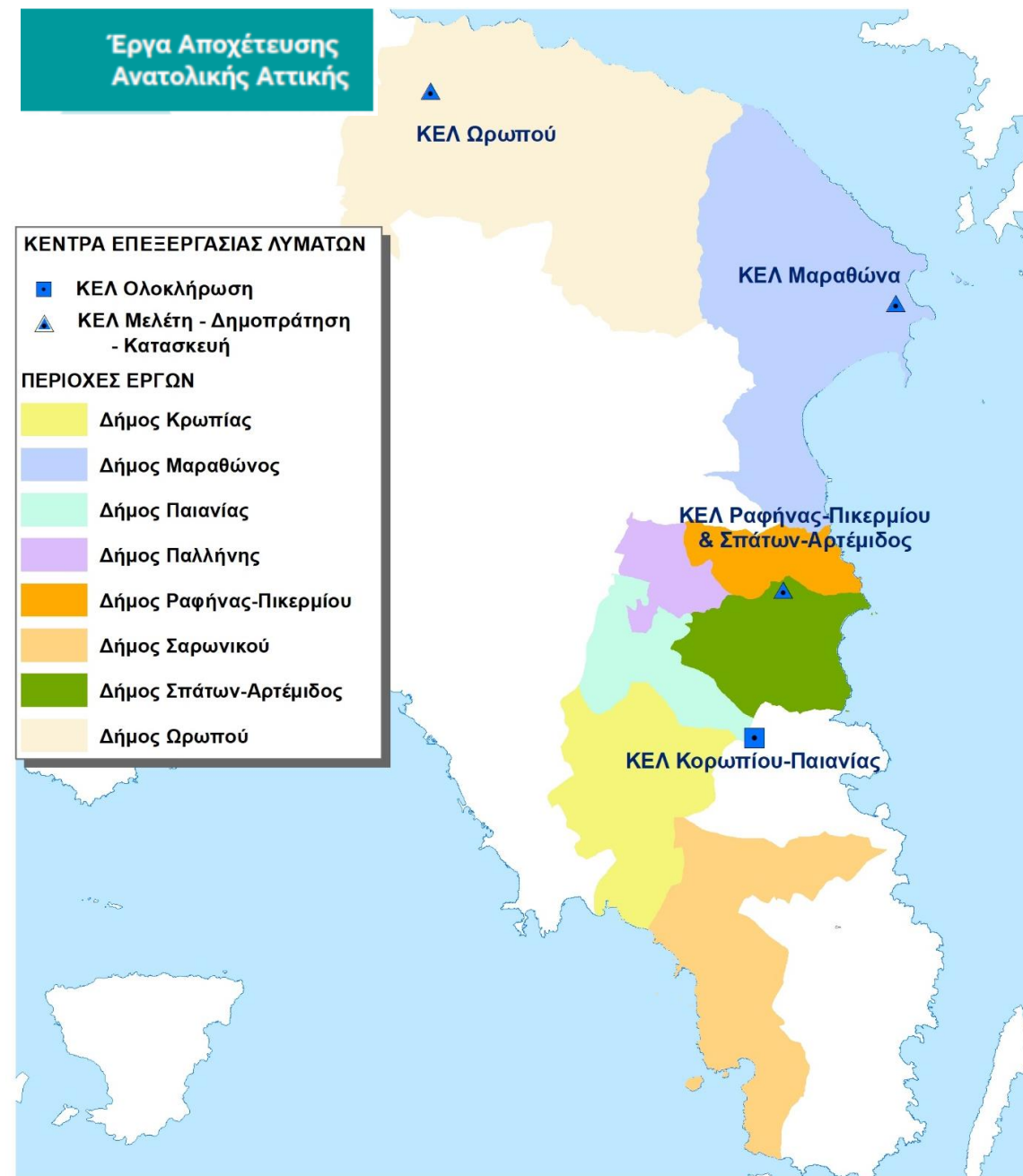
**Επαναχρησιμοποίηση Νερού -
Έργα Αποχέτευσης και Επεξεργασίας Λυμάτων της ΕΥΔΑΠ
στην Ανατολική Αττική**

Αθήνα, Μάρτιος 2022

Έργα Αποχέτευσης στην Ανατολική Αττική

Σχεδιασμός, κατασκευή και λειτουργίας ολοκληρωμένων συστημάτων διαχείρισης λυμάτων και επαναχρησιμοποίησης στην Ανατολική Αττική στις περιοχές των Δήμων:

- **Ραφήνας-Πικερμίου**
- **Σπάτων-Αρτέμιδας**
- **Μαραθώνα**
- **Παλλήνης Παιανίας**
- **Κρωπίας**
- **Σαρωνικού**
- **Ωρωπού**



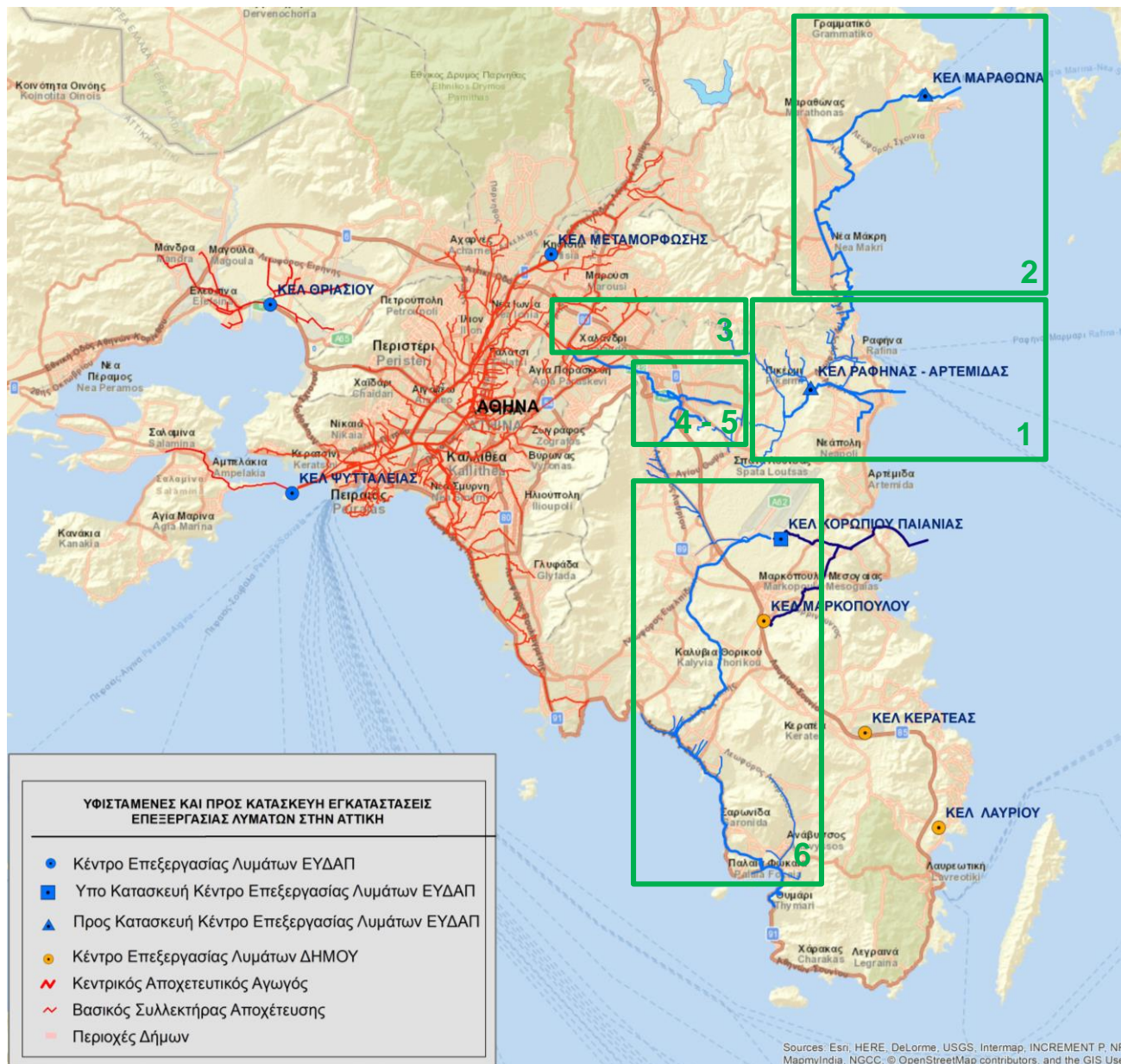
Έργα Αποχέτευσης στην Ανατολική Αττική



Νέα Κέντρα Επεξεργασίας Λυμάτων στην Ανατολική Αττική



Έργα Αποχέτευσης στην Ανατολική Αττική



1. Συλλογή, Επεξεργασία αστικών λυμάτων **Δήμων Ραφήνας-Πικερμίου και Σπάτων-Αρτέμιδος** και Επαναχρησιμοποίηση-Διάθεση επεξεργασμένων εκροών

2. Συλλογή, Επεξεργασία αστικών λυμάτων **Δήμου Μαραθώνα** και Διάθεση-Επαναχρησιμοποίηση επεξεργασμένων εκροών

3. Κατασκευή έργων αποχέτευσης ακαθάρτων σε περιοχές του **Δήμου Παλλήνης** προς το ΚΕΛ Ψυττάλειας

4. Αποχέτευση ακαθάρτων περιοχών **Λεονταρίου-Κάντζας, Κάτω Μπαλάνας και Αγ. Νικολάου** Δήμου Παλλήνης προς το ΚΕΛ Κορωπίου

5. Κατασκευή Δικτύου αποχέτευσης ακαθάρτων περιοχής **Γλυκών Νερών** του Δήμου Παιανίας

6. Συλλογή, Επεξεργασία αστικών λυμάτων παραλιακής ζώνης **Δήμου Σαρωνικού και Δήμου Κρωπίας** και Επαναχρησιμοποίηση-Διάθεση επεξεργασμένων εκροών

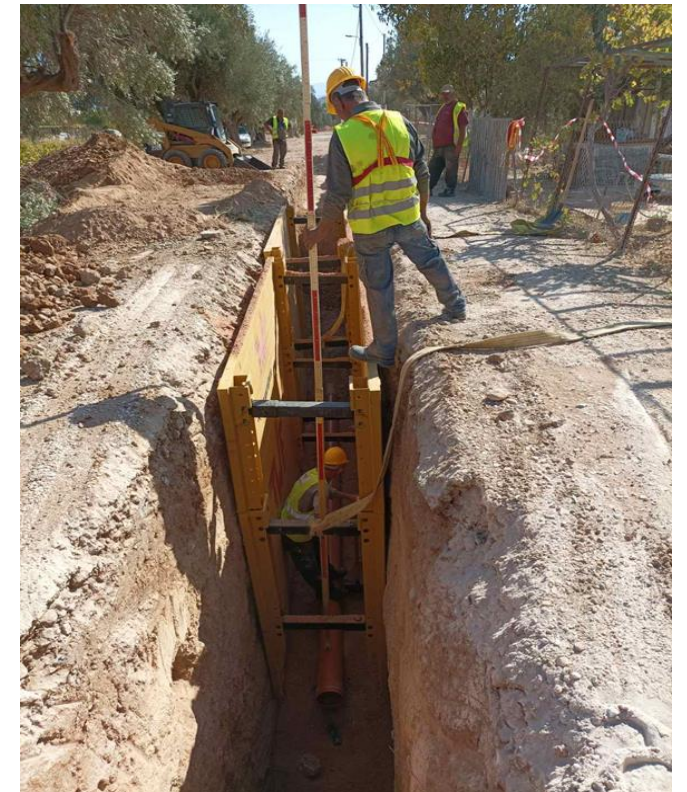
7. Επαναχρησιμοποίηση Επεξεργασμένων εκροών των **Κέντρων Επεξεργασίας Λυμάτων (ΚΕΛ) Ανατολικής Αττικής**

Sources: Esri, HERE, DeLorme, USGS, Intermap, INCREMENT P, NRC, MapmyIndia, NGCC, © OpenStreetMap contributors, and the GIS User

Έργα Αποχέτευσης στην Ανατολική Αττική

Σε εξέλιξη η κατασκευή των έργων και η υπογραφή συμβάσεων κατασκευής δικτύων ακαθάρτων

- ✓ 2019 Γλυκά Νερά – Φουρεσι Δήμου Παιανίας
- ✓ 2021 Γέρακας – Παλλήνη - Ανθούσα Δήμου Παλλήνης
- ✓ 2021 Ραφήνα – Καλλιτεχνουπολη Δήμου Ραφήνας
- ✓ 2021 Πικερμι – Ντραφι – Διωνη Δημου Ραφήνας
- ✓ 2022 Νέα Μακρη Μαραθώνας Δήμου Μαραθώνα



Σε εξέλιξη η κατασκευή των έργων αποχέτευσης στην Ανατολική Αττική



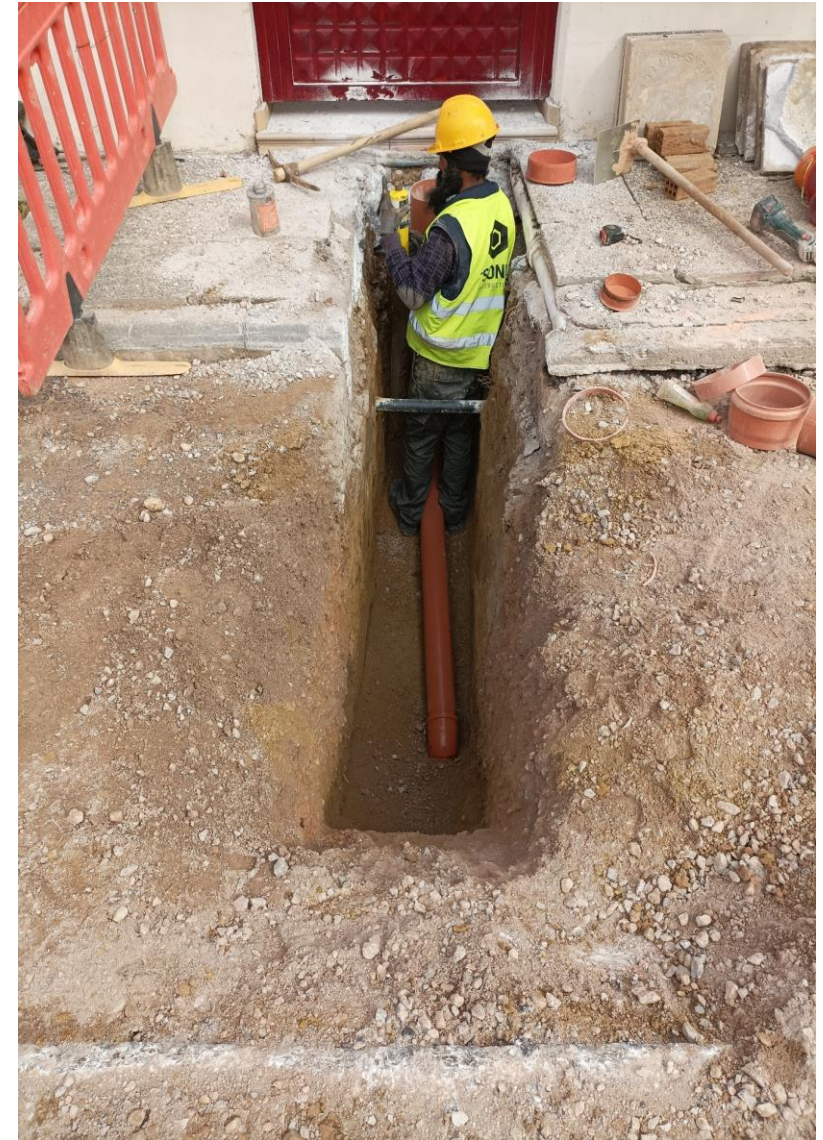
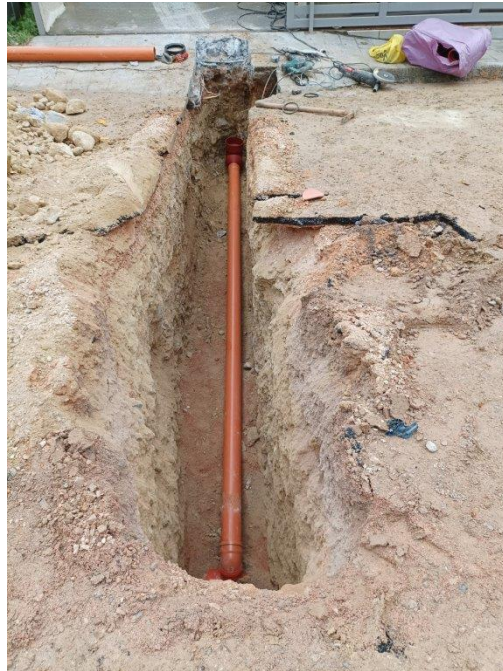
Έργα Αποχέτευσης στην Ανατολική Αττική

- Ολιστική προσέγγιση στην κατασκευή όλων των επιμέρους τμημάτων των έργων με ταυτόχρονη κατασκευή του δικτύου αποχέτευσης και των αντίστοιχων εξωτερικών διακλαδώσεων προς σύνδεση των ακινήτων.
- Υπογραφή προγραμματικών συμβάσεων ΕΥΔΑΠ με τους αρμοδίους Δήμους.
- Συνεργασία με τους Δήμους Ανατολικής Αττικής, δράσεις ενημέρωσης για την ταχύτερη σύνδεση των ακινήτων στο δίκτυο αποχέτευσης με την ολοκλήρωση της κατασκευής
- Δημιουργία γραφείων εξυπηρέτησης ιδιοκτητών ακινήτων στους Δήμους για παροχή πληροφοριών και κατάθεση αιτήσεων για τη σύνδεση των ακινήτων τους με το δίκτυο αποχέτευσης της ΕΥΔΑΠ που είναι σε διαδικασία κατασκευής



Έργα Αποχέτευσης στην Ανατολική Αττική

Δωρεάν για τους κατοίκους η κατασκευή των εξωτερικών διακλαδώσεων προς σύνδεση των ακινήτων στο κατασκευαζόμενο δίκτυο αποχέτευσης ακαθάρτων

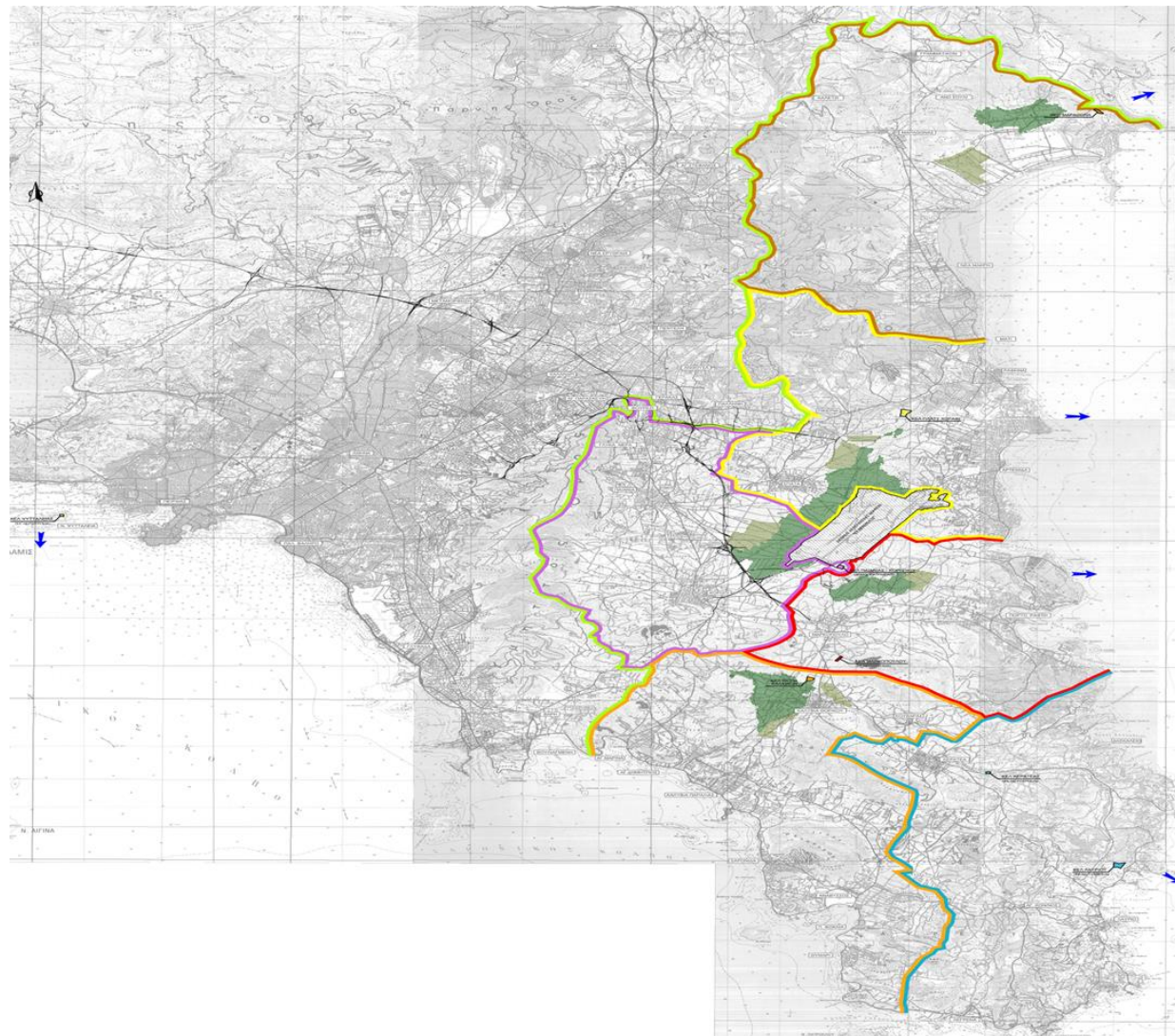


Στρατηγική Επιλογή Σχεδιασμού των Έργων Αποχέτευσης Ανατολικής Αττικής



Επαναχρησιμοποίηση ανακυκλωμένου νερού των ΚΕΛ Ανατολικής Αττικής

Βασική στρατηγική της ΕΥΔΑΠ στον σχεδιασμό και την υλοποίηση των έργων αποχέτευσης και επεξεργασίας λυμάτων στην Ανατολική Αττική είναι η ολοκληρωμένη διαχείριση του πολύτιμου πόρου του νερού



Επιαναχρησιμοποίηση ανακυκλωμένου νερού από το ΚΕΛ Ραφήνας Πικερμίου – Σπάτων Αρτέμιδας

ΒΑΣΙΚΕΣ ΑΡΧΕΣ ΣΧΕΔΙΑΣΜΟΥ

Τύπος επαναχρησιμοποίησης	Ολικά κολοβ/δία (TC/100ml)	BOD5 (mg/l)	TS (mg/l)	Θολότητα
Αστική Χρήση, Περιαστικό πράσινο	≤ 2 για το 80% των δειγμάτων ≤ 20 για το 95% των δειγμάτων	≤ 10 για το 80% των δειγμάτων	≤ 2 για το 80% των δειγμάτων	≤ 2 (διάμεση τιμή)

Όρια εκροής επεξεργασμένων εκροών για απεριόριστη επαναχρησιμοποίηση (Παράρτημα Ι, Πίνακας 3 ΚΥΑ 145116/2011)

Αρδεύσιμη έκταση Α' Φάσης **8.400** στρέμματα ελαιώνων και αμπελώνων)

Αξιοποίηση του συνόλου των επεξεργασμένων εκροών για σκοπούς άρδευσης, αστικής και περιαστικής επαναχρησιμοποίησης (πυρόσβεση, άρδευση πρασίνου, πλύσιμο δρόμων και ελεύθερων επιφανειών κλπ) όπως αυτές έχουν τεθεί με το ισχύον θεσμικό πλαίσιο.



Γήπεδο Κ.Ε.Λ

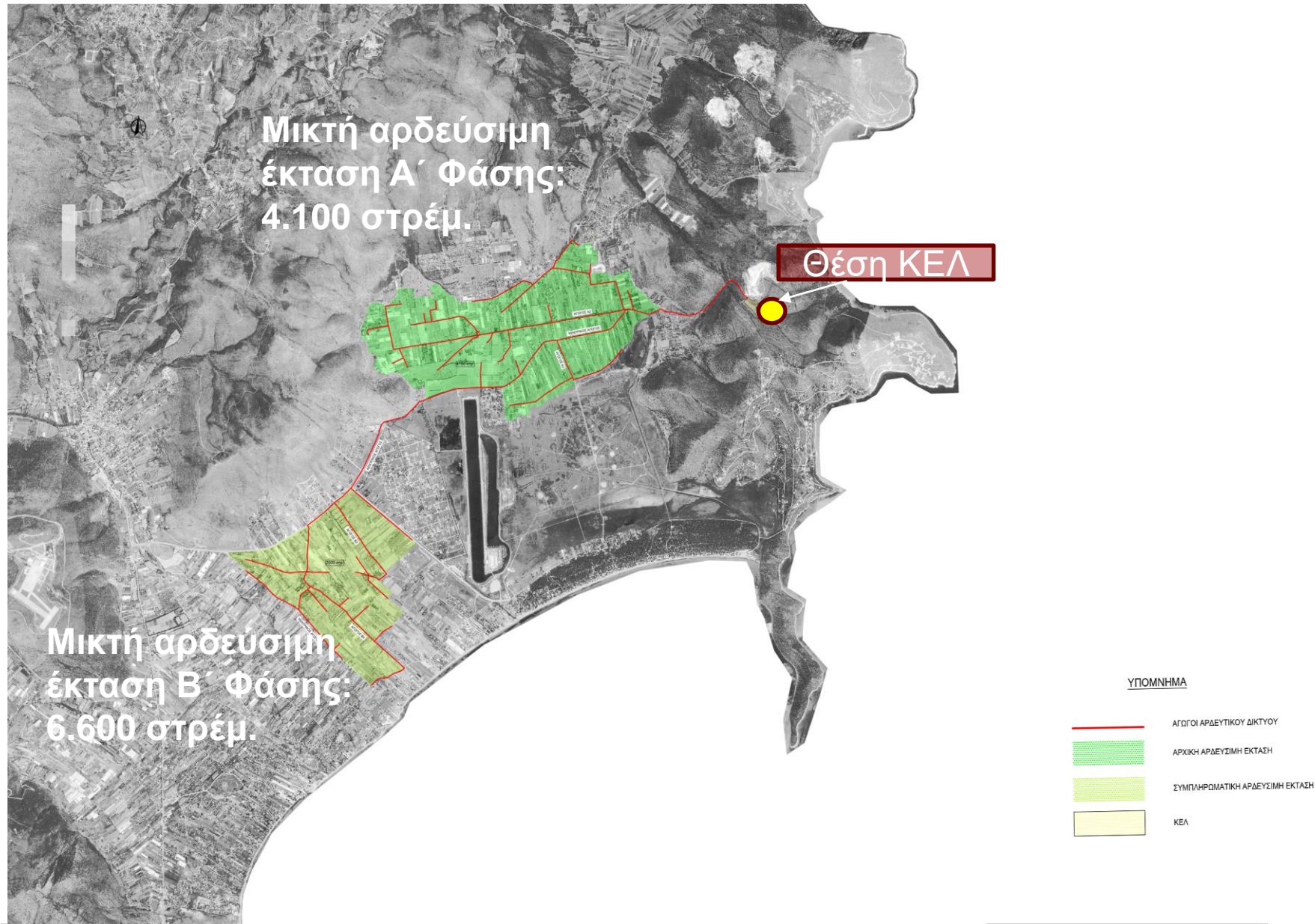
Υδροληψία περιαστικής χρήσης



Αρδεύσιμη έκταση Β' Φάσης **10.400** στρέμματα)

Υδροληψία περιαστικής χρήσης

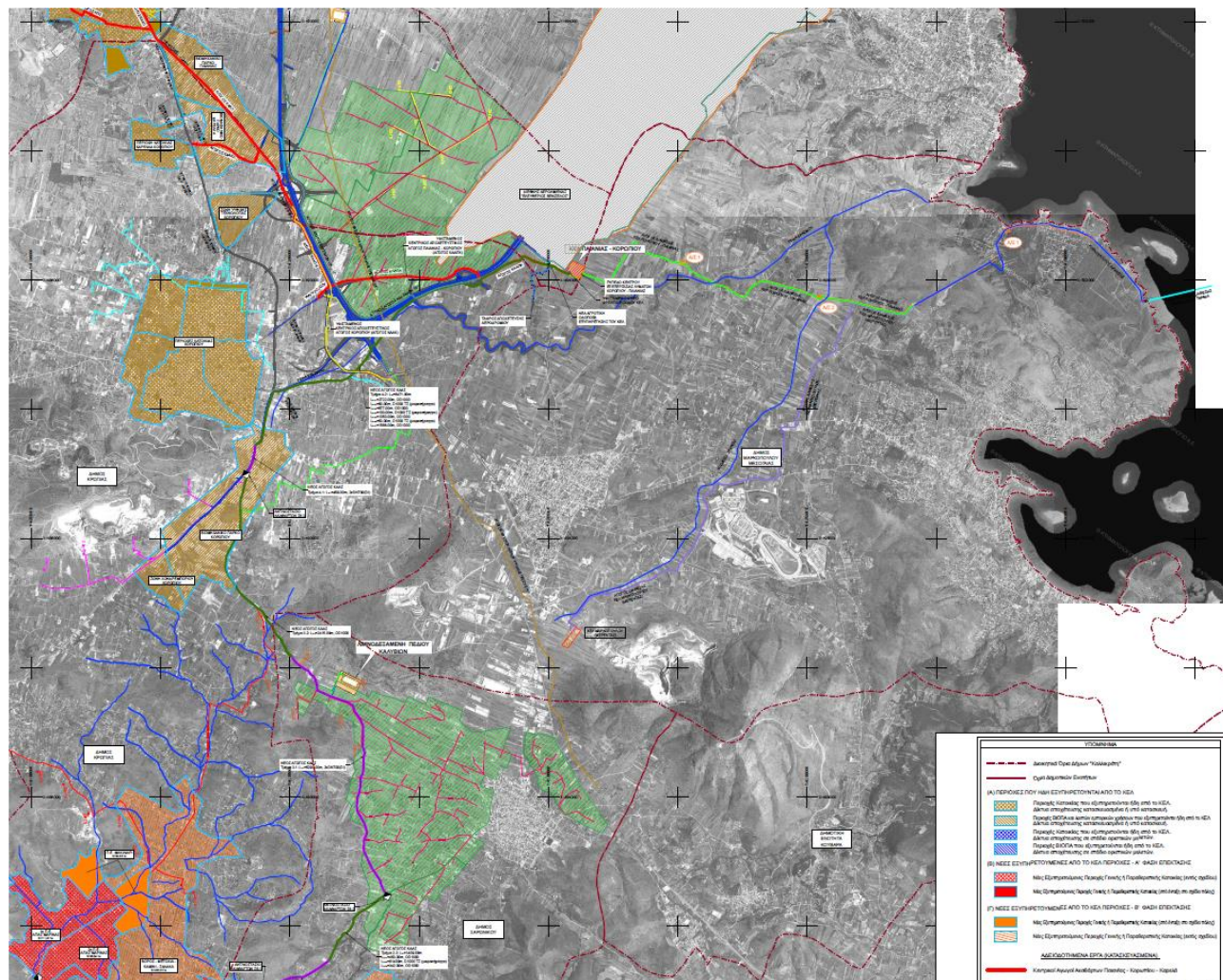
Επιαναχρησιμοποίηση ανακυκλωμένου νερού από το ΚΕΛ Δήμου Μαραθώνα



Αποχέτευση παραλιακών οικισμών δήμου Σαρωνικού στο ΚΕΛ Κορωπίου – Παιανίας

Επαναχρησιμοποίηση – Εμπλουτισμός υπογείου υδροφόρα με νερό από το ΚΕΛ Κορωπίου– Παιανίας

- Στην ευρύτερη περιοχή του έργου έχουν αναγνωριστεί συνολικές εκτάσεις της τάξης των **12.000 στρεμμάτων που είναι δυνατό να αρδευτούν για την Α' Φάση** του έργου
- Στη μελλοντική **Β' φάση** του έργου μπορεί να επεκταθούν και να φτάσουν τα **16.000 στρέμματα**.



Επιαναχρησιμοποίηση ανακυκλωμένου νερού από τα ΚΕΛ Ανατολικής Αττικής

Μνημόνια Συνεργασίας μεταξύ Περιφέρειας Αττικής – ΕΥΔΑΠ ΑΕ – Δήμων Ανατολικής Αττικής





Το 2020 ξεκίνησε η υλοποίηση πιλοτικού προγράμματος επαναχρησιμοποίησης με την συνεργασία Γεωπονικού Πανεπιστημίου Αθηνών (ΓΠΑ) και ΕΥΔΑΠ στο κτήμα του ΓΠΑ στα Σπατα σε καλλιέργειες αμπελιών & ελιάς



Εικόνα 12: Το αρδευτικό δίκτυο του ελαιώνα

Ενημέρωση - Ευαισθητοποίηση - Ερευνητικά Προγράμματα

- Στις εγκαταστάσεις του ΚΕΛ των Δήμων Ραφήνας-Πικερμίου και Σπάτων-Αρτέμιδος θα λειτουργεί **Κέντρο Περιβαλλοντικής Ευαισθητοποίησης και Ενημέρωσης**
- Στο **Κέντρο Περιβαλλοντικής Ευαισθητοποίησης και Ενημέρωσης** θα υλοποιούνται :
 - προγράμματα πιλοτικών εφαρμογών για την βέλτιστη αξιοποίηση του ανακτημένου νερού
 - δράσεις ενημέρωσης και ευαισθητοποίησης για την ορθολογικής διαχείριση του νερού
 - δράσεις ενημέρωσης και εκπαίδευσης για την επαναχρησιμοποίηση του νερού



Οφέλη για την κοινωνία και το περιβάλλον από την υλοποίηση των Έργων



**Επιαναχρησιμοποίηση Νερού -
Έργα Αποχέτευσης και Επεξεργασίας Λυμάτων της ΕΥΔΑΠ
στην Ανατολική Αττική**

**ΦΡΟΝΤΙΖΟΥΜΕ ΤΟ ΠΕΡΙΒΑΛΛΟΝ
ΠΡΟΣΤΑΤΕΥΟΥΜΕ ΤΗ ΖΩΗ**



<https://katharoneo.eydap.gr/>

ΕΥΧΑΡΙΣΤΩ ΓΙΑ ΤΗΝ ΠΡΟΣΟΧΗ ΣΑΣ

www.eydap.gr